

GIẢI PHÁP CHIẾU SÁNG DÂN DỤNG CHO NHÀ Ở, CĂN HỘ CHUNG CƯ

CHIẾU SÁNG NHÀ BẾP, PHÒNG ĂN



Thiết kế hệ thống chiếu sáng có thể điều khiển linh hoạt và sử dụng màu sắc ánh sáng phù hợp nhằm tăng tính thân mật, ấm cúng trong khu vực ăn uống. Vì không gian phòng ăn không được sử dụng thường xuyên nên hiệu quả sử dụng năng lượng không được chú trọng bằng việc tạo không khí thân mật trong không gian này. Sử dụng các bộ đèn chiếu sáng có hiệu suất cao để hạn chế chói lóa. Có thể sử dụng các bộ đèn chùm, các bộ đèn treo phía trên bàn ăn để trang trí.




MÔ HÌNH CHIẾU SÁNG SỬ DỤNG SẢN PHẨM CHIẾU SÁNG ĐIỆN QUANG

Mô hình chiếu sáng trong nhà bếp, phòng ăn trong nhà ở, căn hộ sử dụng các loại đèn khác nhau của Điện Quang. Tùy thuộc vào mức độ chiếu sáng yêu cầu mà số lượng đèn trong bộ đèn và loại đèn được lựa chọn cho phù hợp. Các mô hình chưa xét đến sự ảnh hưởng của ánh sáng tự nhiên. Yêu cầu độ rọi tính toán đối với mô hình này được lựa chọn dựa trên tiêu chuẩn TCVN 7114:2008. Chiếu sáng khu vực bếp, nhà ăn đảm bảo đủ sáng cho các hoạt động, ngoài ra phải thể hiện được màu sắc hấp dẫn của thức ăn và tạo không khí thân mật, ấm cúng trong gia đình. Ngoài ra lựa chọn các bộ đèn mang tính thẩm mỹ góp phần làm đẹp không gian bếp của các gia đình.

- **Yêu cầu chỉ tiêu chất lượng chiếu sáng:**
 - + Độ rọi trên bề mặt làm việc: ≥ 500 lux
 - + Chỉ số hoàn màu $Ra \geq 80$
- **Giải pháp chiếu sáng cho nhà bếp, phòng ăn:**
 - + Kết hợp chiếu sáng chung trong toàn bộ không gian với chiếu sáng cục bộ.
 - + Hình thức chiếu sáng : Dùng bộ đèn chiếu sáng trực tiếp kết hợp chiếu sáng gián tiếp.
- **Giải pháp sản phẩm Điện Quang cho nhà bếp, phòng ăn.**
 - + **Bộ đèn chiếu sáng chung**

Bộ đèn LED PANEL Điện Quang	Bộ máng dân dụng Điện Quang	Bộ máng âm trần Điện Quang
		
Bộ đèn Double Wing Điện Quang	Bộ đèn LED Mica Điện Quang	Bộ đèn âm trần Điện Quang
		

+ Bộ đèn chiếu sáng cục bộ: Trang trí, chiếu sáng tạo điểm nhấn cho không gian.

Bộ đèn LED downlight ES Điện Quang	Chóa lon âm trần Điện Quang
	

TÍNH TOÁN THIẾT KẾ CHIẾU SÁNG NHÀ BẾP, PHÒNG ĂN.

Thông tin thiết kế

- Kích thước không gian chiếu sáng: 4m x3.5m x 2.9m
- Các bề mặt trần, tường, sàn có hệ số phản xạ lần lượt là: 0.8, 0.5, 0.2
- Tính toán chiếu sáng hỗn hợp: chiếu sáng ở các kệ, tủ của bếp và chiếu sáng chung.

STT	Thiết bị chiếu sáng		Số lượng bộ đèn (bộ)	Kết quả tính toán chiếu sáng	
	Bộ đèn/Bộ máng	Bóng đèn		Độ rọi trung bình (lx)	Chỉ số hoàn màu
1	Bộ đèn LED Panel Điện Quang ĐQ LEDPN01 54765 600x600 (54W daylight)		4	510	80
2	Bộ máng âm trần Điện Quang ĐQ RF06 314GASI (chóa nhôm T5 0.6m ba ballast điện tử domino)	Huỳnh Quang T5 14W	4	500	80
3	Bộ máng dân dụng Điện Quang ĐQ SLF 240E (1.2m đôi siêu mỏng ballast điện tử ECO)	Huỳnh Quang T8 36W	5	500	80
4	Bộ đèn LED Mica Điện Quang ĐQ LEDMF02 36765 (1.2m 36W daylight)		5	510	80
5	Bộ đèn DOUBLEWING Điện Quang ĐQ DW 236D (2x36W daylight)		4	505	80
Yêu cầu kỹ thuật theo tiêu chuẩn				≥500	80

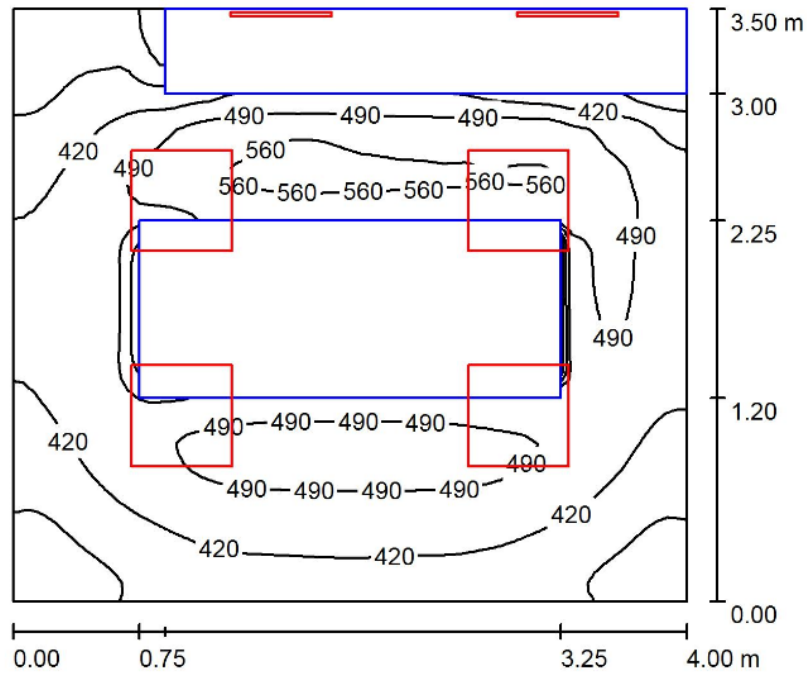
Ví dụ: Tính toán thiết kế chiếu sáng cho nhà bếp, phòng ăn.

Bộ đèn sử dụng:

- Bộ đèn LED Mica Điện Quang ĐQ LEDMF01 18765 (0.6m 18W daylight): 2 bộ
- Bộ đèn LED Panel Điện Quang ĐQ LEDPN01 54765 600x600 (54W daylight): 4 bộ



- Đường đồng mức độ rọi:



Thiết bị chiếu sáng		Số lượng bộ đèn (bộ)	Kết quả tính toán chiếu sáng	
			Độ rọi trung bình (lx)	Chỉ số hoàn màu
Bộ đèn/Bộ máng	Bóng đèn			
Bộ đèn LED Mica Điện Quang ĐQ LEDMF01 18765 (0.6m 18W daylight)		2	510	80
Bộ đèn LED Panel Điện Quang ĐQ LEDPN01 54765 600x600 (54W daylight)		4		
Yêu cầu kỹ thuật theo tiêu chuẩn			≥ 500	80
Đánh giá kết quả			Đạt	Đạt