



GIẢI PHÁP CHIẾU SÁNG DÂN DỤNG CHO NHÀ Ở, CĂN HỘ CHUNG CƯ CHIẾU SÁNG PHÒNG SINH HOẠT CHUNG, PHÒNG KHÁCH



Các vấn đề cần quan tâm khi thiết kế chiếu sáng cho phòng sinh hoạt chung, phòng khách.

Phòng sinh hoạt chung và khu vực phòng khách thường có chức năng giống nhau, vì vậy cũng có những nguyên tắc thiết kế chiếu sáng giống nhau. Thiết kế chiếu sáng trong không gian này được sử dụng để cung cấp ánh sáng xung quanh cho các hoạt động trong phòng và đi lại.

Các thiết kế chiếu sáng trực tiếp đem cung cấp sự đơn giản, hiệu quả trực tiếp. Thiết kế chiếu sáng với các bộ đèn âm trần cung cấp chiếu sáng chung tốt và hạn chế chói lóa có thể sử dụng chóa lon downlight âm trần với màu sắc ánh sáng khác với chiếu sáng chung để tạo sự hiệu quả.







Thiết kế chiếu sáng gián tiếp sử dụng các đèn chiếu trên tường hoặc trần để cung cấp ánh sáng cho không gian, đồng thời cũng hạn chế chói lóa đến mức thấp nhất. Chiếu sáng tường có xu hướng trực quan tạo cảm giác căn phòng rộng mở hơn. Chiếu sáng trần với độ sáng lớn, tạo cảm giác chiều cao căn phòng được cải thiện hơn.



GIẢI PHÁP CHIẾU SÁNG PHÒNG SINH HOẠT CHUNG, PHÒNG KHÁCH

Mô hình phòng sinh hoạt chung và phòng khách trong nhà ở, căn hộ sử dụng các loại đèn khác nhau của Điện Quang. Tùy thuộc vào mức độ chiếu sáng yêu cầu mà số lượng đèn trong bộ đèn và loại đèn được lựa chọn cho phù hợp. Các mô hình chưa xét đến sự ảnh hưởng của ánh sáng tự nhiên. Yêu cầu độ rọi tính toán đối với mô hình này được lựa chọn dựa trên tiêu chuẩn TCVN 7114:2008. Ngoài các bộ đèn cho chiếu sáng chung, không gian sinh hoạt chung và phòng khách có thể trang bị các bộ đèn trang trí nhằm tạo điểm nhấn, tạo sự thẩm mỹ kết hợp với nội thất.

- **Yêu cầu chỉ tiêu chất lượng chiếu sáng:**
 - + Độ rọi bề mặt làm việc: ≥ 300 lux
 - + Chỉ số hoàn màu $Ra \geq 80$
- **Giải pháp chiếu sáng cho phòng sinh hoạt chung và phòng khách:**
 - + Kết hợp chiếu sáng chung trong toàn bộ không gian với chiếu sáng cục bộ.
 - + Hình thức chiếu sáng : Dùng bộ đèn chiếu sáng trực tiếp kết hợp chiếu sáng gián tiếp.
- **Giải pháp sản phẩm Điện Quang sử dụng cho phòng sinh hoạt chung và phòng khách.**
 - + Bộ đèn chiếu sáng chung

Bộ đèn LED PANEL Điện Quang	Bộ đèn LED PANEL tròn Điện Quang	Bộ máng âm trần Điện Quang
		
Bộ đèn Double Wing Điện Quang	Bộ đèn LED Mica Điện Quang	Bộ máng dân dụng Điện Quang
		



+ Bộ đèn chiếu sáng cục bộ: Trang trí, chiếu sáng tạo điểm nhấn cho không gian.



TÍNH TOÁN THIẾT KẾ CHIẾU SÁNG PHÒNG KHÁCH, PHÒNG SINH HOẠT CHUNG.

Thông tin thiết kế

- Kích thước không gian chiếu sáng: 4m x 4m x 2.9m
- Các bề mặt trần, tường, sàn có hệ số phản xạ lần lượt là: 0.8, 0.5, 0.2
- Tính toán chiếu sáng chung cho toàn bộ không gian.

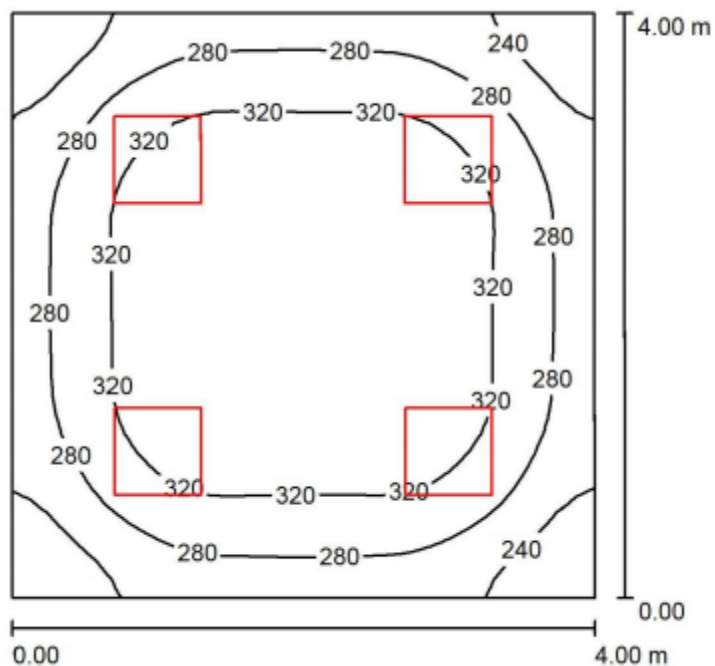
STT	Thiết bị chiếu sáng		Số lượng bộ đèn (bộ)	Kết quả tính toán chiếu sáng	
	Bộ đèn/Bộ máng	Bóng đèn		Độ rọi trung bình (lx)	Chỉ số hoàn màu
1	Bộ đèn LED Panel Điện Quang ĐQ LEDPN01 36765 600x600 (36W daylight)		4	303	80
2	Bộ đèn LED Panel tròn Điện Quang ĐQ LEDPN04 16765 240 (16W daylight F240)		12	334	80
3	Bộ đèn LED Panel Điện Quang ĐQ LEDPN01 24765 300x600 (24W daylight)		6	300	80
4	Bộ máng âm trần Điện Quang ĐQ RF06 314GASI (chóa nhôm T5 0.6m ba ballast điện tử domino)	Huỳnh Quang T5 14W	4	300	80
5	Bộ máng dân dụng Điện Quang ĐQ SLF 240E (1.2m đôi siêu mỏng ballast điện tử ECO)	Huỳnh Quang T8 36W	4	301	80
6	Bộ đèn LED Mica Điện Quang ĐQ LEDMF02 36765 (1.2m 36W daylight)		4	304	80
7	Bộ đèn DOUBLEWING Điện Quang ĐQ DW 224D (2x24W daylight)		6	335	80
Yêu cầu kỹ thuật theo tiêu chuẩn				≥300	80

Ví dụ: Tính toán thiết kế chiếu sáng cho phòng khách, phòng sinh hoạt chung.

- Bộ đèn sử dụng: Bộ đèn LED Panel Điện Quang ĐQ LEDPN01 36765 600x600 (36W daylight)



- Đường đồng mức độ rọi:



Thiết bị chiếu sáng		Số lượng bộ đèn (bộ)	Kết quả tính toán chiếu sáng	
Bộ đèn/Bộ máng	Bóng đèn		Độ rọi trung bình (lx)	Chỉ số hoàn màu
Bộ đèn LED Panel Điện Quang ĐQ LEDPN01 36765 600x600 (36W daylight)		4	303	80
Yêu cầu kỹ thuật theo tiêu chuẩn			≥300	80
Đánh giá kết quả			Đạt	Đạt